

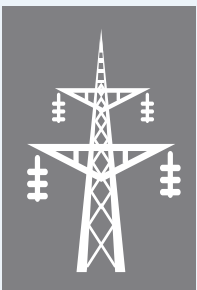


ТОМСКИЕ  
ЭЛЕКТРИЧЕСКИЕ  
СЕТИ

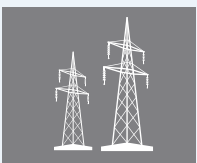


---

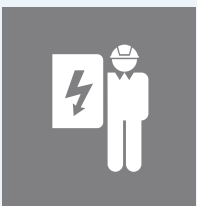
ПЕРЕДАЧА ЭЛЕКТРОСЕТЕВОГО ХОЗЯЙСТВА  
ПРЕДПРИЯТИЯ ПОД УПРАВЛЕНИЕ  
СЕТЕВОЙ КОМПАНИИ  
ООО «ТОМСКИЕ ЭЛЕКТРИЧЕСКИЕ СЕТИ»



**АРЕНДА ЭЛЕКТРОСЕТЕВОГО ОБОРУДОВАНИЯ** (ЭЛЕКТРИЧЕСКИЕ СЕТИ, ТРАНСФОРМАТОРНЫЕ ПОДСТАНЦИИ) **ПРЕДПРИЯТИЙ** С КОМПЕНСАЦИЕЙ ВСЕХ ЭКСПЛУАТАЦИОННЫХ ЗАТРАТ И СОХРАНЕНИЕМ СХЕМЫ ЭЛЕКТРОСНАБЖЕНИЯ АБОНЕНТОВ



**ОСУЩЕСТВЛЕНИЕ ДЕЯТЕЛЬНОСТИ ПО ПЕРЕДАЧЕ ЭЛЕКТРОЭНЕРГИИ** ПО СЕТЯМ, ПЕРЕДАННЫМ В АРЕНДУ



**ЭКСПЛУАТАЦИЯ, ТЕХНИЧЕСКОЕ ОБСЛУЖИВАНИЕ, ТЕКУЩИЙ И КАПИТАЛЬНЫЙ РЕМОНТ** ЭЛЕКТРОСЕТЕВОГО И ЭЛЕКТРОТЕХНОЛОГИЧЕСКОГО **ОБОРУДОВАНИЯ ПРЕДПРИЯТИЙ**



**ВВОД В ЭКСПЛУАТАЦИЮ НОВЫХ, А ТАКЖЕ РЕКОНСТРУКЦИЯ И МОДЕРНИЗАЦИЯ** СУЩЕСТВУЮЩИХ **ЭНЕРГООБЪЕКТОВ**



**ЭНЕРГОАУДИТ** И РАЗРАБОТКА МЕРОПРИЯТИЙ ПО ЭНЕРГЕТИЧЕСКОЙ ЭФФЕКТИВНОСТИ

## 2

# ПРИЧИНЫ ПЕРЕДАЧИ ЭЛЕКТРОСЕТЕВЫХ АКТИВОВ СЕТЕВОЙ ОРГАНИЗАЦИИ ООО «ТОМСКИЕ ЭЛЕКТРИЧЕСКИЕ СЕТИ»

- Управление сетевыми активами на Предприятии по остаточному принципу;
- Высокая аварийность оборудования;
- Отсутствие денежных средств на текущий и капитальный ремонт электросетевого хозяйства;
- Ежемесячные затраты на текущую эксплуатацию оборудования (штат электротехнического персонала, материалы, сырье);
- Ежемесячные затраты на оплату постоянных и переменных потерь электрической энергии в сетях;
- Объекты высоковольтного электросетевого хозяйства являются объектами поднадзорными Ростехнадзора, требующие наличие в штате квалифицированного персонала, имеющего группу допуска по электробезопасности, а также имеющих средства защиты, спецодежду, и пр.



**Постановление Правительства РФ от 28.02.2015 №184**

«Об отнесении владельцев объектов электросетевого хозяйства к территориальным сетевым организациям»:

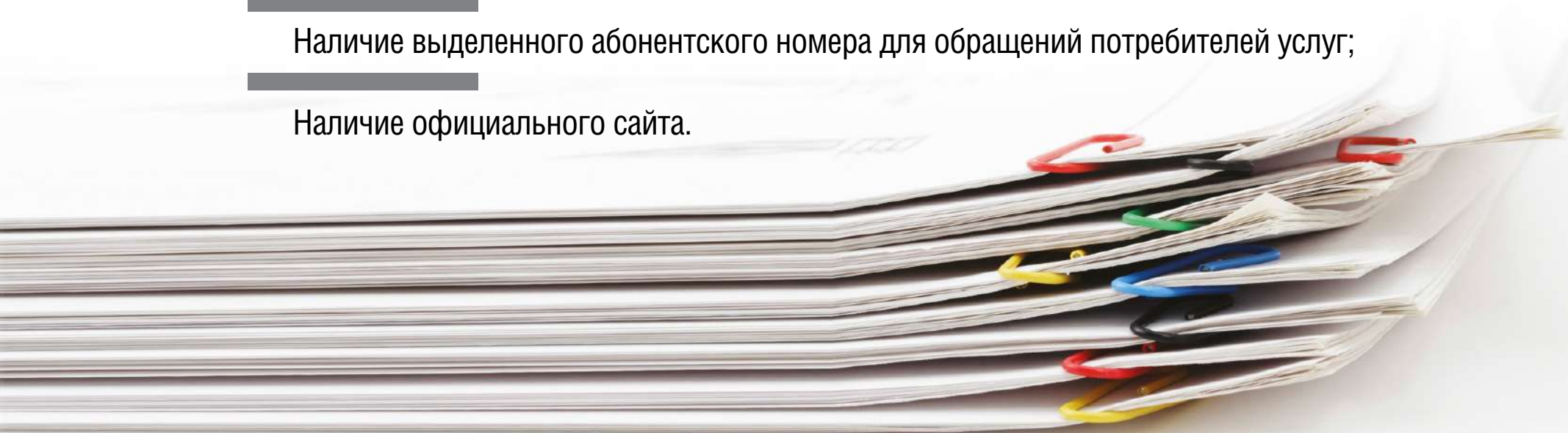
Владение электросетевыми активами в течение долгосрочного периода регулирования (5 лет);

Суммарная установленная мощность силовых трансформаторов не менее 10 МВА;

Протяженность линий электропередачи не менее 15 км, два класса напряжения;

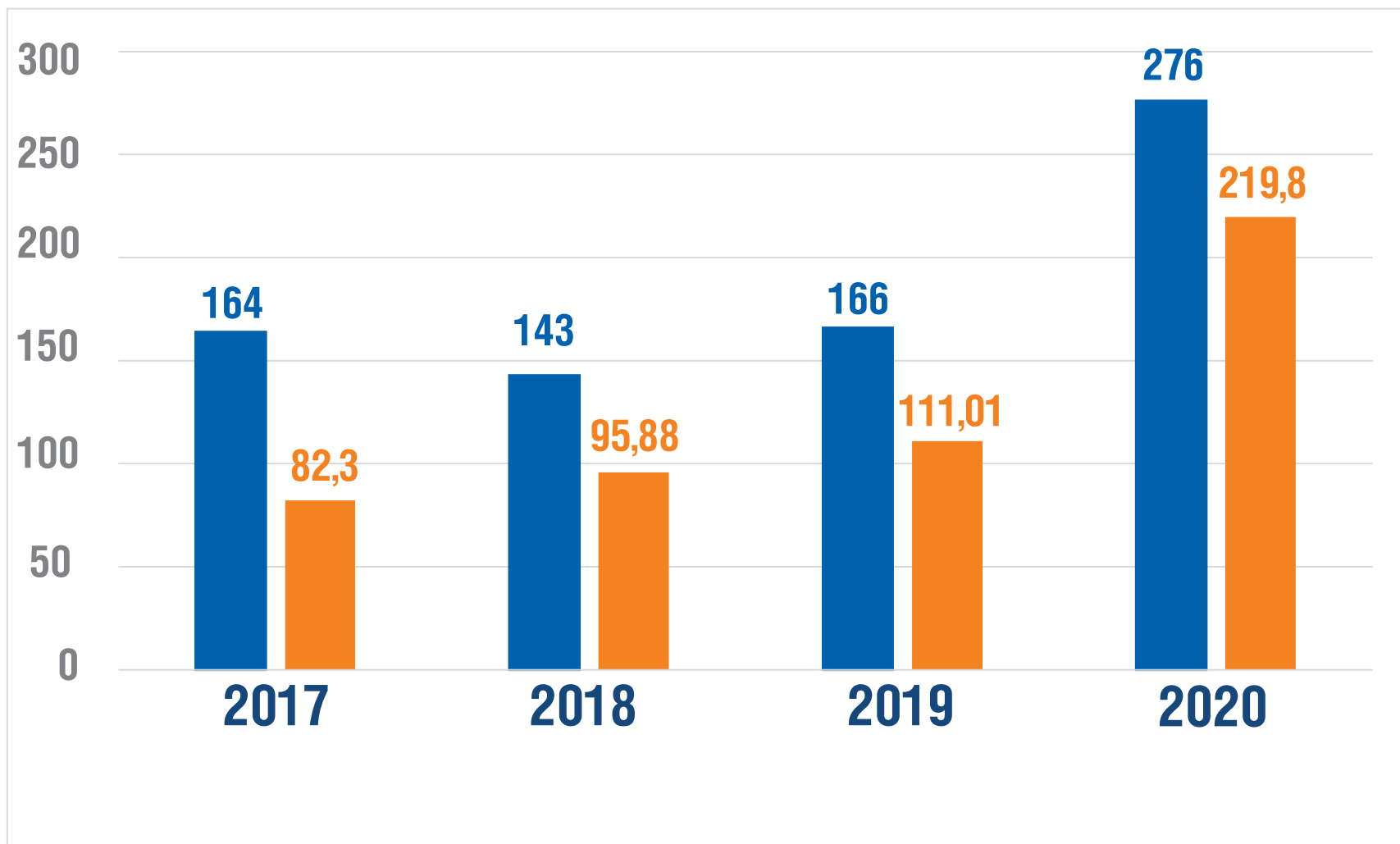
Наличие выделенного абонентского номера для обращений потребителей услуг;

Наличие официального сайта.



# 4

## ИТОГИ КОНСОЛИДАЦИИ ЭЛЕКТРОСЕТЕВЫХ АКТИВОВ СЕТЕВОЙ ОРГАНИЗАЦИИ ООО «ТОМСКИЕ ЭЛЕКТРИЧЕСКИЕ СЕТИ»



■ Трансформаторные подстанции, шт.

■ Линии электропередачи км.

# 5

## ГЕОГРАФИЯ ДЕЯТЕЛЬНОСТИ СЕТЕВОЙ ОРГАНИЗАЦИИ ООО «ТОМСКИЕ ЭЛЕКТРИЧЕСКИЕ СЕТИ»

### НАШИ КЛИЕНТЫ:



**ЗКПД**  
Томской домостроительной  
компании



**ГРУППА КОМПАНИЙ  
КАРЬЕРОУПРАВЛЕНИЕ**

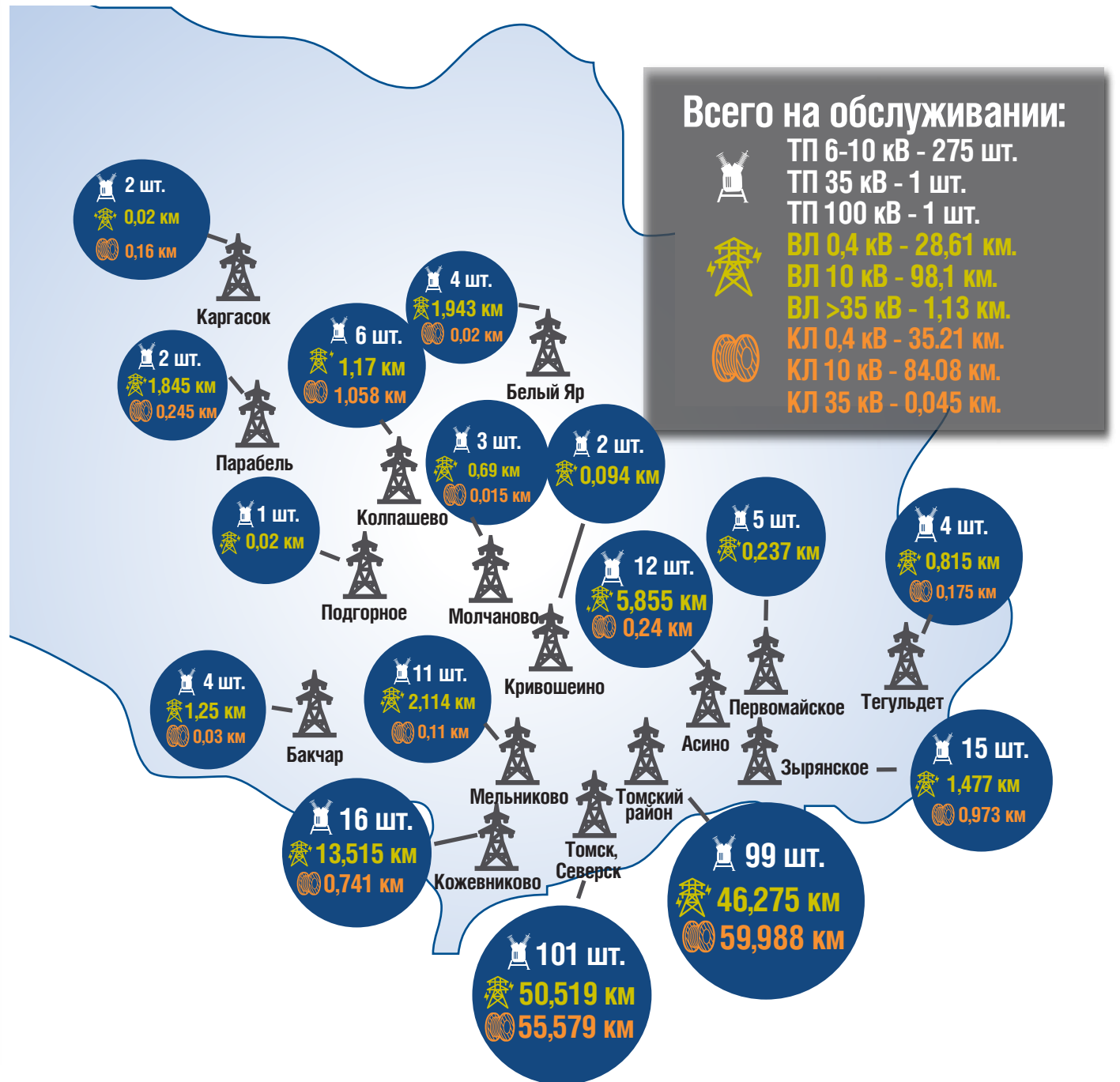


**ТОМСКИЙ ЗАВОД  
ИЗМЕРИТЕЛЬНОЙ  
АППАРАТУРЫ**



**МЕГАФОН**

**МТС**





## АРЕНДА:

**АРЕНДНАЯ ПЛАТА В МЕСЯЦ** ВКЛЮЧАЕТ  
СЛЕДУЮЩИЕ СОСТАВЛЯЮЩИЕ:

АМОРТИЗАЦИЯ ИМУЩЕСТВА;

АРЕНДНАЯ ПЛАТА  
ЗЕМЕЛЬНОГО УЧАСТКА;

НАЛОГ НА ИМУЩЕСТВО;

НАЛОГ НА ПРИБЫЛЬ;



## ВЫКУП:

**РАЗМЕР ВЫКУПА**  
ОПРЕДЕЛЯЕТСЯ КАК:

ОСТАТОЧНАЯ БАЛАНСОВАЯ  
СТОИМОСТЬ СОГЛАСНО  
ИНВЕНТАРНЫМ КАРТОЧКАМ  
(ПО ФОРМЕ ОС-6)\*;

МИНИМАЛЬНЫЙ РАЗМЕР  
РЕНТАБЕЛЬНОСТИ.

\*В случае, если балансовая стоимость равна нулю, размер выкупа электросетевого хозяйства является договорным.



## ПЕРЕВОД ЗАТРАТ



Как правило, отсутствует отдельный учет затрат на содержание электросетевых активов на Предприятии.  
При передаче электросетевых активов в ООО «Томские электрические сети» механизм формирования и состав затрат становится прозрачным.



## РЕШЕНИЕ:

ПЕРЕДАТЬ ЭЛЕКТРОСЕТЕВЫЕ АКТИВЫ В СЕТЕВУЮ ОРГАНИЗАЦИЮ  
ООО «ТОМСКИЕ ЭЛЕКТРИЧЕСКИЕ СЕТИ»

ООО «ТОМСКИЕ ЭЛЕКТРИЧЕСКИЕ СЕТИ» ОСУЩЕСТВЛЯЕТ ДЕЯТЕЛЬНОСТЬ  
ПО ОКАЗАНИЮ УСЛУГ ПО ПЕРЕДАЧЕ ЭЛЕКТРИЧЕСКОЙ ЭНЕРГИИ НА  
ОСНОВАНИИ УТВЕРЖДЕННОГО ДТР ТО ПРИКАЗА

Котлодержатель оплачивает  
ООО «Томские электрические  
сети» установленный  
для нее тариф по передаче э/э

ООО «Томские электрические сети»  
оплачивает Предприятию  
аренду электросетевого хозяйства  
согласно заключенному договору

ООО «Томские электрические сети»  
оплачивает утвержденный размер  
технологических потерь э/э гаранти-  
рующему поставщику\*\*



Котлодержатель\*

Электросетевая компания  
ООО «Томские электрические сети»

Предприятие

\*Котлодержатель: ПАО «ТРК»

\*\*Гарантирующий поставщик: ПАО «Томскэнергосбыт»



# 10

## ВЫДЕЛЕНИЕ И ПЕРЕДАЧА ЭЛЕКТРОСЕТЕВЫХ АКТИВОВ В СЕТЕВУЮ ОРГАНИЗАЦИЮ ООО «ТОМСКИЕ ЭЛЕКТРИЧЕСКИЕ СЕТИ»



Предприятие



Выделение электросетевых активов (подстанций)



Передача в аренду сетевой компании

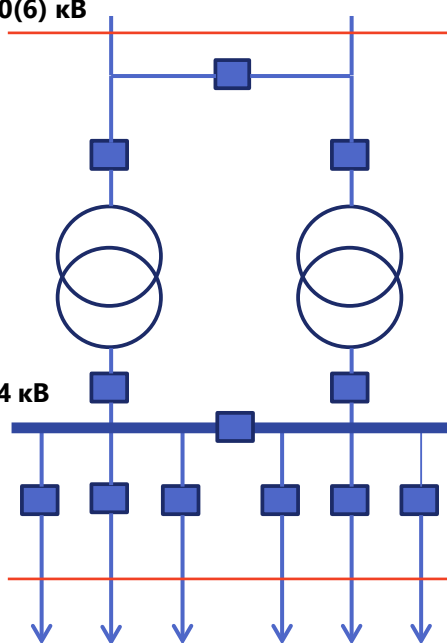


Электросетевая компания (ООО «Томские электрические сети»)

Вышестоящая сетевая организация

10(6) кВ

РУ 0,4 кВ



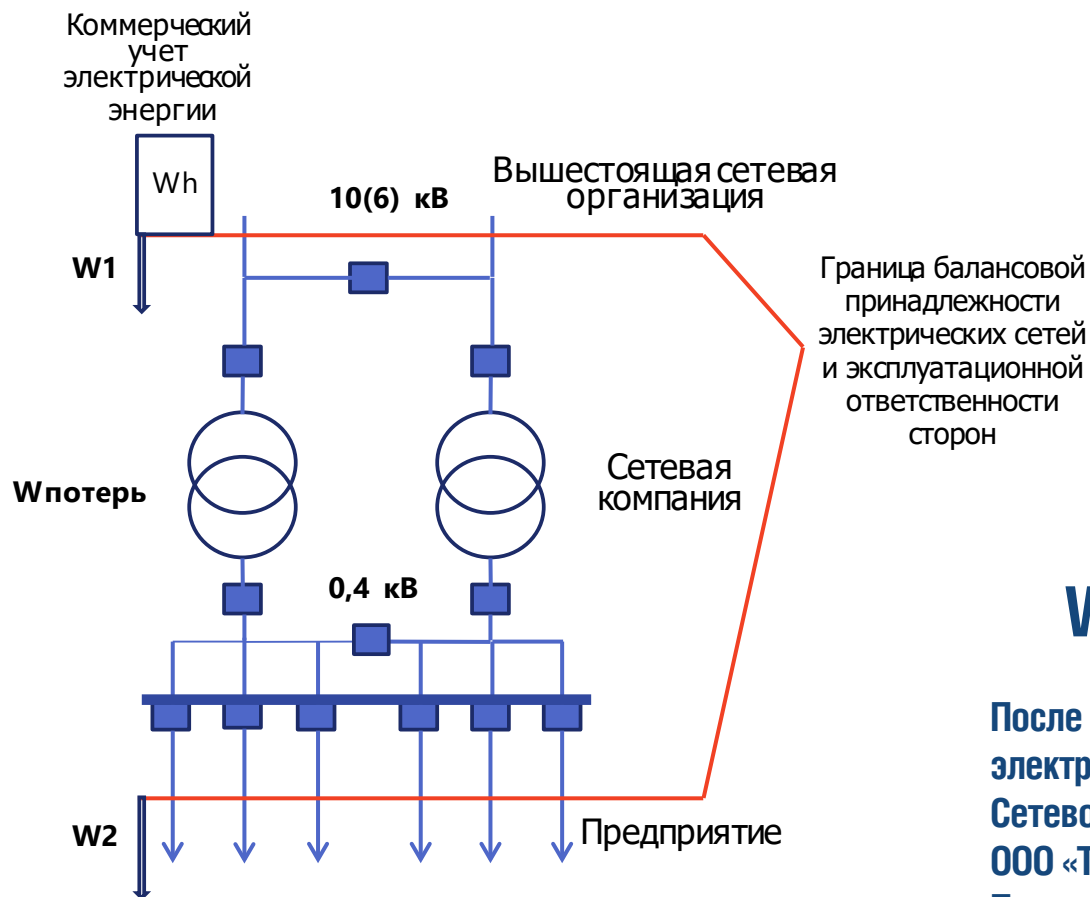
Смещение границы

Существующая граница балансовых принадлежности электрических сетей предприятия

**ТАРИФ НА ЭЛЕКТРИЧЕСКУЮ ЭНЕРГИЮ НЕ УВЕЛИЧИВАЕТСЯ**

Граница после передачи сетей в сетевую компанию (кабельные наконечники отходящих КЛ в ячейках РУ)

В соответствии с п. 15 (2) ПП РФ №861, если граница раздела балансовой принадлежности объектов электросетевого хозяйства сетевой организации и энергопринимающих устройств и (или) иных объектов электроэнергетики потребителя электрической энергии (мощности) установлена на объектах электросетевого хозяйства, на которых происходит преобразование уровней напряжения (трансформация), принимается уровень напряжения, соответствующий значению питающего (высшего) напряжения указанных объектов электросетевого хозяйства;



W1 - объем электрической энергии, приобретаемый предприятием до передачи электросетевого оборудования Сетевой компанией

W2 - объем электрической энергии, приобретаемый предприятием после передачи электросетевого оборудования Сетевой компании

Wпотерь - потери электрической энергии в сетях Сетевой компании

$$W2 = W1 - W_{\text{потерь}}$$

После передачи электросетевых активов Сетевой компании ООО «Томские электрические сети» Предприятие экономит на приобретаемой электроэнергии

7,77%

Количество фактически потребленной предприятием электрической энергии определяется сторонами исходя из особенностей установки на предприятии приборов коммерческого учета



**ТОМСКИЕ  
ЭЛЕКТРИЧЕСКИЕ  
СЕТИ**

**КОНТАКТЫ**

634050, г. Томск, ул. Гагарина, 7, оф. 203

**<http://tomseti.ru>**

---

**ДИРЕКТОР:** КЛЮЕВ ИВАН ВЛАДИМИРОВИЧ

**Тел.:** 8 (3822) 90-61-31

**Тел.:** 8 913 813 03 34

**Почта:** tes012016@mail.ru

---

**ТЕЛЕФОН ОПЕРАТИВНОЙ СЛУЖБЫ:**

8 983 232-48-91

**СПАСИБО ЗА ВНИМАНИЕ!**